



COMMISSION EUROPÉENNE  
Fonds social européen

equal

## Analyse qualitative du questionnaire « APPRENDRE à APPRENDRE »

Agirc-Arrco, Algora et Greta Géforme 93

26 juin 2003

## Question 3 : APPRENDRE A APPRENDRE ET PROBLEMES PERSONNELS :



### LES AVIS SONT PARTAGES

**Ces méthodes ne visent pas à résoudre des problèmes personnels, mais à acquérir une certaine autonomie d'apprentissage et d'orientation. Des problèmes trop lourds peuvent en effet être des obstacles et ralentir l'investissement personnel.**

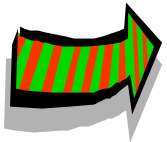
**Ils représentent des obstacles continuels.  
Vie personnelle, émotionnelle et apprentissage sont les premières conditions d'une réinsertion professionnelle réussie.  
Ces méthodes les rassurent, les accompagnent, les revalorisent.**

**Il est indispensable d'aider les apprenants à mettre en place des solutions, afin qu'ils puissent se détacher de leurs problèmes personnels**

## Question 4 : COMMENT REDONNER CONFIANCE AUX APPRENANTS SANS UTILISER APPRENDRE A APPRENDRE ?



Par un guidage et un soutien beaucoup plus fort dans leur travail



En les rassurant, les revalorisant, en essayant de leur redonner confiance



Par l'accompagnement



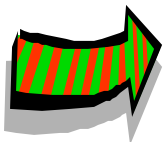
Par l'adaptation des outils



Par la gestion des difficultés



Par la valorisation de la personne



En travaillant sur la confiance en soi du stagiaire

## Question 5 : LES APPROCHES « APPRENDRE A APPRENDRE »

Répondent à ...



Un accompagnement qui permet de s'arrêter, de prendre du recul, d'échanger et de comprendre ses façons de faire.

● Une logique de socialisation.

Permettent à l'apprenant d'articuler les différents concepts et de lâcher les schémas cognitifs ou type procéduraux pour glisser vers des schémas évènementiels

▶ L'utilisation des capacités existantes du stagiaire

● L'utilisation d'autres codes de langage

▶ La possibilité de dédramatiser et dépasser l'échec,

L'exploitation de l'expérience qui se traduit par une capitalisation d'acquis de diverses origines

## Question 5 : LES APPROCHES « APPRENDRE A APPRENDRE »

Répondent à ... *Suite*



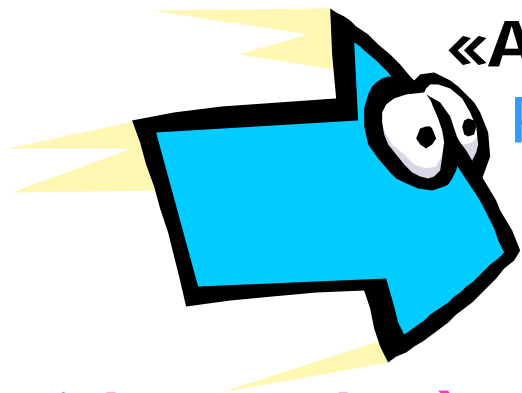
■ A la responsabilisation qui induit l'appropriation du parcours de formation par la personne

● ■ Une pédagogie tribale, orale, dialoguée, humaine par opposition à une pédagogie industrialisée

▶ Une pédagogie diversifiée par opposition à une pédagogie uniforme

● ■ Une pédagogie engageante, affective, globale par opposition à une pédagogie froide et uniquement analytique.

**Question 6: SELON VOTRE POINT DE VUE,  
«APPRENDRE à APPRENDRE»  
RESONNE PLUTOT AVEC :**



 **Apprendre à ne pas se dévaloriser**

 **Apprendre à reprendre confiance en soi.**

 **Apprendre à entreprendre.**

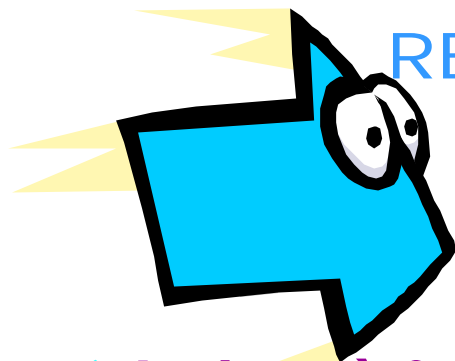
 **Apprendre à se connaître.**

 **Mieux apprendre à comprendre**

 **Apprendre à écouter (soi et les autres), donc à se décentrer.**



**Question 6 : SELON VOTRE POINT DE VUE,  
«APPRENDRE à APPRENDRE»  
RESONNE PLUTOT AVEC (suite) :**

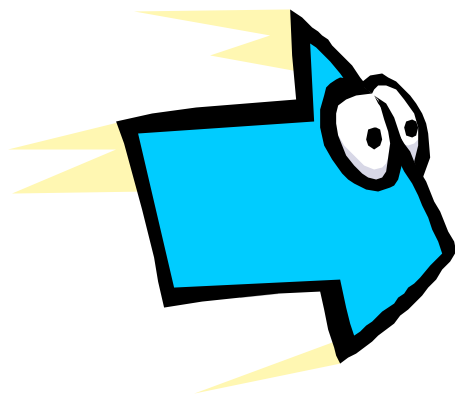


**📦 Arriver à faire face au quotidien, en dehors du cadre de la formation, pouvoir improviser hors du cadre d'apprentissage.**



**📦 Le formateur doit être en capacité de se dire que la personne qu'il accompagne est capable de progrès, à partir de ses potentiels, qu'il faut aider à faire émerger, qu'il est capable de changer, qu'il est capable de choisir, de décider.**

**Question 6 : SELON VOTRE POINT DE VUE,  
«APPRENDRE à APPRENDRE»  
RESONNE PLUTOT  
AVEC (suite) :**



- 📦 Apprendre à comprendre
- 📦 **Apprendre à prendre du plaisir en apprenant**
- 📦 **Apprendre à s'engager avec tout son être en apprenant**
- 📦 Apprendre à expliquer
- 📦 Apprendre à formaliser
- 📦 Apprendre à confronter son savoir



# Question 7.1: COMMENT PRENEZ-VOUS EN COMPTE LA PROBLEMATIQUE « APPRENDRE A APPRENDRE » ?



En valorisant des compétences déjà acquises et en mettant en relief leur aspect transversal



En essayant plusieurs méthodes, en en fabriquant soi-même selon ce que l'on a observé chez l'apprenant.

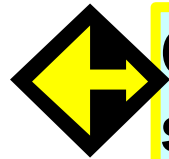
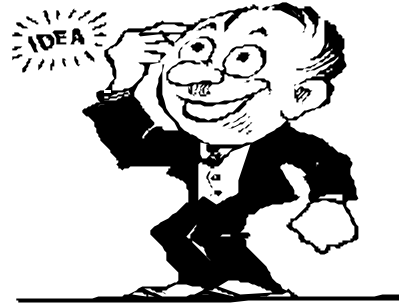


En se servant de son impression pour concevoir les exercices de telle sorte que l'apprenant puisse les gérer seul.



L'idée directrice est que la personne puisse prendre en charge la règle à la base de l'exercice, sa mise en œuvre dans le contenu et l'évaluation des résultats





**Comme chacun est immergé dans une vie sociale basée sur une courante, on peut exploiter, les outils permettant de lire, écrire, voir les mots, les structures, et les dialogues de la vie de tous les jours que l'apprenant, a, à sa disposition. Il se constitue ainsi son propre savoir, selon ce qu'il connaît de ses besoins et de ses acquis antérieurs.**



**En intervenant et en utilisant des méthodes de créativité et de pédagogie participative**



**Par pratique intuitive, par l'expérience, par l'auto motivation**



**Au fur et à mesure sur le terrain avec la personne.**



**De manière intuitive en se basant sur une certaine expérience de formation.**



**Dans le cadre du face à face pédagogique à l'aide d'articles de presse dont la thématique renvoie implicitement à la question d'une disponibilité à l'apprentissage et surtout d'une restauration de l'image de soi (l'école, l'autorité, l'illettrisme)**



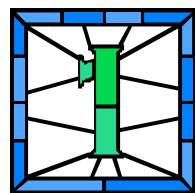
**En s'appuyant sur la question de l'usage de la langue maternelle (oral/écrit) qui nécessite de poser la question d'un vécu intime de la personne sur sa propre langue.**

Question 9:  
A VOTRE AVIS,  
FAUT-IL DES  
COMPETENCES  
PARTICULIERES,

POUR METTRE  
EN OEUVRE DES  
METHODES  
« APPRENDRE à  
APPRENDRE » ?



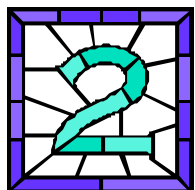
## Question 9: Qualités relationnelles reconnues indispensables pour mettre en œuvre « Apprendre à Apprendre »



Capacités liées à l'écoute :

- ¥ Écoute active, aller vers l'autre sans a priori,
- n Repérage des difficultés de l'apprenant pour savoir les utiliser
- ¥ Ouverture, disponibilité, curiosité envers l'autre,
- n Persévérance, patience
- ¥ Envie de partager ses connaissances
- n Repérage des difficultés de l'apprenant
- ¥ Flexibilité - Intuition -
- n Capacité de curiosité et de recherche,
- ¥ Identification de son rôle et de son positionnement,
- n Capacité d'analyse, d'observation
- ¥ Grande ouverture d'esprit
- n Compétences en matière de communication
- ¥ Disponibilité

Question 9: Qualités relationnelles reconnues indispensables pour mettre en œuvre  
« Apprendre à Apprendre »



Capacité à se remettre en cause ou  
à remettre en cause ses pratiques :

s **Capacité d'ouverture de flexibilité et de réactivité**

l **Savoir mettre en question sa pratique pour une bonne écoute,**

s **Capacité à évoluer et à s'adapter à chaque apprenant.**

l **Savoir prendre en compte l'intimité de l'autre tout en conservant la distance nécessaire à l'apprentissage.**

s **Prendre en compte réellement l'apprenant et du temps pour créer des outils - Savoir écouter l'apprenant**

l **Remise en question**

s **Avoir la volonté de se poser des questions, "douter", être en situation de vouloir progresser et être efficace.**

l **Être capable de sortir de sa discipline et de réfléchir sur l'apprentissage en général**

Question 9: Qualités relationnelles reconnues indispensables pour mettre en œuvre  
« Apprendre à Apprendre »



Capacité à se remettre en cause ou  
à remettre en cause ses pratiques : *Suite*

n Être capable de s'identifier à l'apprenant qui rencontre des difficultés

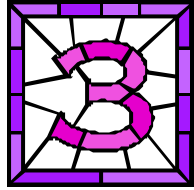
I **Faire preuve de pédagogie en méthodologie.**

n **Utiliser une pédagogie adaptable au public (différentes personnes pour une pédagogie différente).**

I **Être capable de se remettre en question pour rechercher les outils nécessaires**

n **Capacité d'adaptation à d'autres méthodes d'apprentissages - ouverture à autrui, à la nouveauté**

Question 9: Qualités relationnelles reconnues indispensables pour mettre en œuvre  
« Apprendre à Apprendre »



## Capacité à se centrer sur l'apprenant.

u **Adaptabilité, écoute, ouverture d'esprit.**

n **Compétences à se décentrer des contenus et à analyser des processus pour les explorer**

u **Croyance en la capacité d'évolution du stagiaire - humilité, modestie –**

n **Capacité à partager ses expériences, ses acquis avec d'autres –**

u **Ne pas avoir d'a priori par rapport à l'autre ni de jugement de valeur.**

n **Posséder une certaine conception de l'homme (croyance en nos capacités d'évolution, d'apprentissage...) .**

u **Adaptabilité - esprit ouvert à cette démarche**

n **Capacité de mettre en confiance et d'accompagner**